

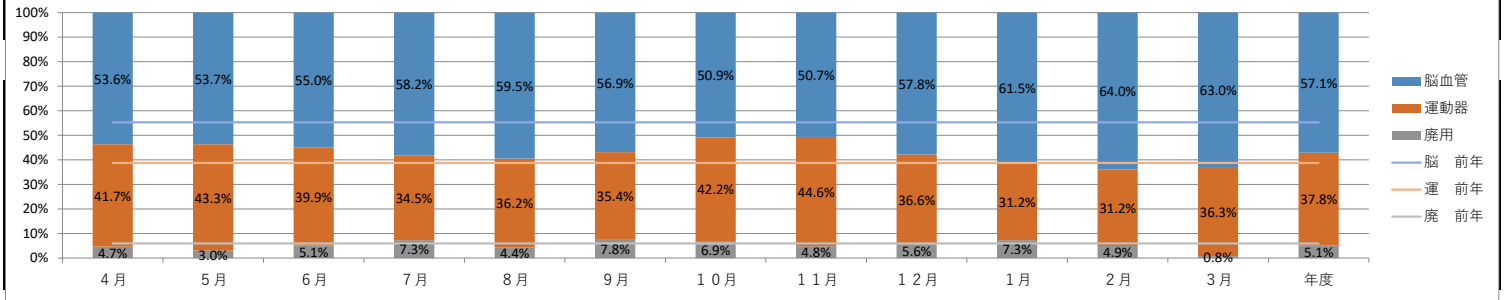
A:回復期病棟臨床評価指標

2023 年 4 月 ~ 2024 年 3 月

作成日時: 2024/6/6

1.【入院患者疾患別割合】 担当部署:医事課

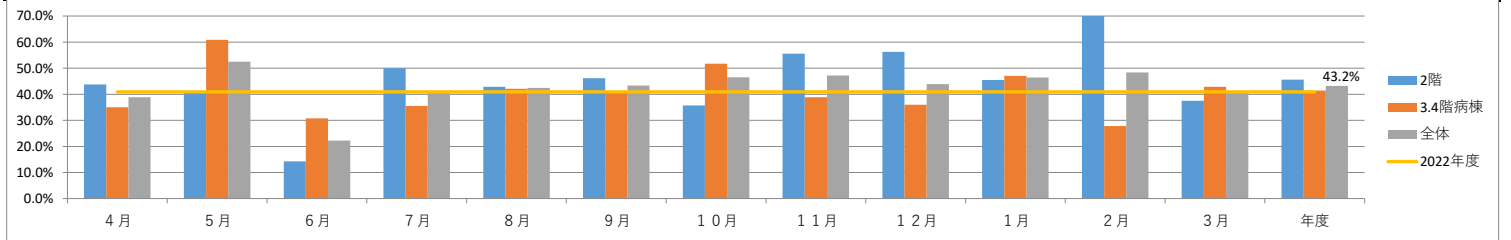
	部署	4月	5月	6月	7月	8月	9月	10月	11月	12月	1月	2月	3月	2023年度	2022年度	2021年度	2020年度	回リハ協会
脳血管疾患入院患者数	2階	597	668	730	787	725	616	459	517	660	755	743	766	8023	6580	8126	9331	
	3.4階病棟	925	875	700	874	1025	967	910	945	1029	1091	1071	1061	11473	11562	10935	13355	
	全体	1522	1543	1430	1661	1750	1583	1369	1462	1689	1846	1814	1827	19496	18142	19061	22686	
脳血管疾患入院患者割合	2階	52.4%	57.5%	64.3%	64.8%	62.0%	54.5%	43.4%	44.1%	56.9%	61.8%	65.6%	65.0%	57.7%	50.1%	62.2%	67.3%	
	3.4階病棟	54.5%	51.0%	47.7%	53.3%	57.8%	58.5%	55.7%	55.2%	58.4%	61.2%	62.3%	60.9%	56.4%	58.8%	58.8%	66.0%	
	全体	53.6%	53.7%	55.0%	58.2%	59.5%	56.9%	50.9%	50.7%	57.8%	61.5%	64.0%	63.0%	57.1%	55.3%	60.2%	66.5%	
運動器疾患入院患者数	2階	462	476	391	365	397	421	517	552	396	313	307	394	4991	5724	4157	4299	
	3.4階病棟	721	770	648	619	667	563	620	734	675	625	604	681	7927	6988	5930	6052	
	全体	1183	1246	1039	984	1064	984	1137	1286	1071	938	911	1075	12918	12712	10087	10351	
運動器疾患入院患者割合	2階	40.5%	41.0%	34.4%	30.1%	33.9%	37.2%	48.9%	47.1%	34.1%	25.6%	27.1%	33.4%	36.1%	43.6%	31.8%	31.0%	
	3.4階病棟	42.5%	44.9%	44.2%	37.7%	37.6%	34.1%	37.9%	42.8%	38.3%	35.1%	35.2%	39.1%	39.1%	35.5%	31.9%	29.9%	
	全体	41.7%	43.3%	39.9%	34.5%	36.2%	35.4%	42.2%	44.6%	36.6%	31.2%	31.2%	36.3%	37.8%	38.7%	31.8%	30.4%	
廃用症候群入院患者数	2階	81	17	14	62	48	94	81	104	104	154	82	18	859	831	784	235	
	3.4階病棟	51	70	119	147	80	122	105	34	59	66	43	0	896	1121	1745	824	
	全体	132	87	133	209	128	216	186	138	163	220	125	18	1755	1952	2529	1059	
廃用症候群入院患者割合	2階	7.1%	1.5%	1.2%	5.1%	4.1%	8.3%	7.7%	8.9%	9.0%	12.6%	7.2%	1.5%	6.2%	6.3%	6.0%	1.7%	
	3.4階病棟	3.0%	4.1%	8.1%	9.0%	4.5%	7.4%	6.4%	2.0%	3.3%	3.7%	2.5%	0.0%	4.5%	5.7%	9.4%	4.1%	
	全体	4.7%	3.0%	5.1%	7.3%	4.4%	7.8%	6.9%	4.8%	5.6%	7.3%	4.9%	0.8%	5.1%	6.0%	8.0%	3.1%	
月間入院患者数	2階	1140	1161	1135	1214	1170	1131	1057	1173	1160	1222	1132	1178	13873	13135	13067	13865	
	3.4階病棟	1697	1715	1467	1640	1772	1652	1635	1713	1763	1782	1718	1742	20296	19671	18610	20231	
	全体	2837	2876	2602	2854	2942	2783	2692	2886	2923	3004	2850	2920	34169	32806	31677	34096	



2-1.【日常生活機能評価10点以上の割合】 担当部署:看護部

目標値:40%以上(2022年度診療報酬に伴い設定)

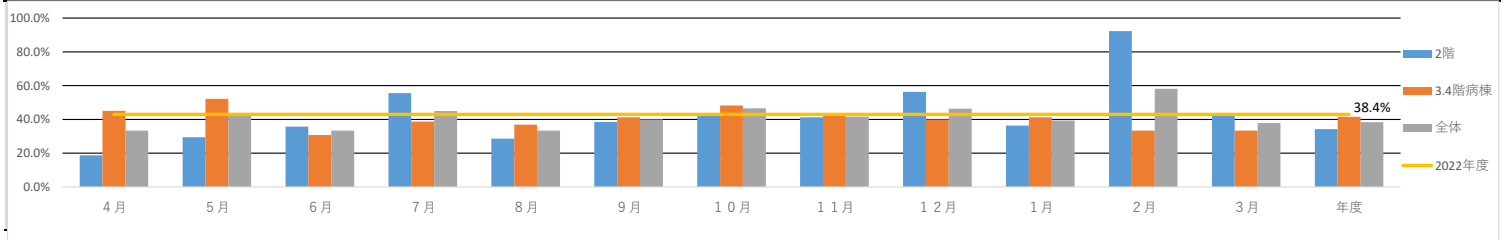
	部署	4月	5月	6月	7月	8月	9月	10月	11月	12月	1月	2月	3月	2023年度	2022年度	2021年度	2020年度	回リハ協会
10点以上の新入院患者数	2階	7	7	2	9	6	6	5	10	9	5	10	6	82	63	62	77	
	3.4階病棟	7	14	4	11	8	7	15	7	9	8	5	9	104	99	85	85	
	全体	14	21	6	20	14	13	20	17	18	13	15	15	186	162	147	162	
新入院患者数	2階	16	17	14	18	14	13	14	18	16	11	13	16	180	158	140	164	
	3.4階病棟	20	23	13	31	19	17	29	18	25	17	18	21	251	238	210	223	
	全体	36	40	27	49	33	30	43	36	41	28	31	37	431	396	350	387	
日常生活機能評価10点以上の割合	2階	43.8%	41.2%	14.3%	50.0%	42.9%	46.2%	35.7%	55.6%	56.3%	45.5%	76.9%	37.5%	45.6%	39.9%	44.3%	47.0%	
	3.4階病棟	35.0%	60.9%	30.8%	35.5%	42.1%	41.2%	51.7%	38.9%	36.0%	47.1%	27.8%	42.9%	41.4%	41.6%	40.5%	38.1%	
	全体	38.9%	52.5%	22.2%	40.8%	42.4%	43.3%	46.5%	47.2%	43.9%	46.4%	48.4%	40.5%	43.2%	40.9%	42.0%	41.9%	



2-2.【FIM評価55点以下の割合】 担当部署:リハ科

目標値:40%以上(2022年度診療報酬に伴い設定)

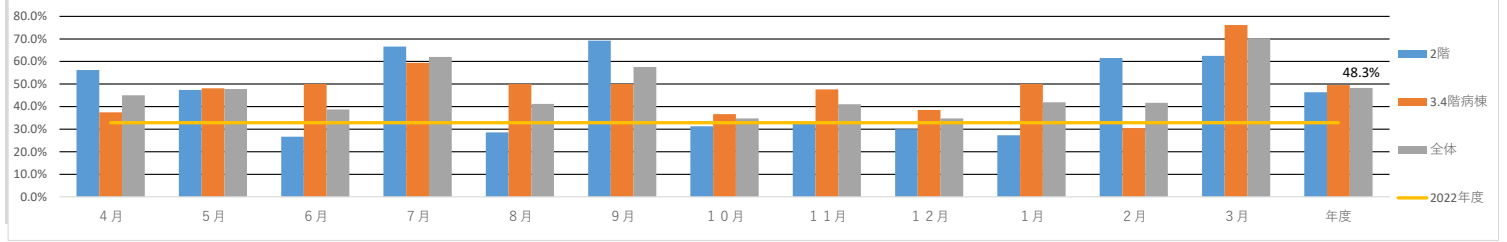
	部署	4月	5月	6月	7月	8月	9月	10月	11月	12月	1月	2月	3月	2023年度	2022年度	2021年度	2020年度	回リハ協会
FIM55点以下の新入院患者数	2階	3	5	5	10	4	5	6	7	9	4	12	7	27	68	71	81	
	3.4階病棟	9	12	4	12	7	7	14	8	10	7	6	7	44	103	100	101	
	全体	12	17	9	22	11	12	20	15	19	11	18	14	71	171	171	182	
新入院患者数	2階	16	17	14	18	14	13	14	17	16	11	13	16	79	160	140	164	
	3.4階病棟	20	23	13	31	19	17	29	19	25	17	18	21	106	238	209	223	
	全体	36	40	27	49	33	30	43	36	41	28	31	37	185	398	349	387	
FIM55点以下の割合	2階	18.8%	29.4%	35.7%	55.6%	28.6%	38.5%	42.9%	41.2%	56.3%	36.4%	92.3%	43.8%	34.2%	42.5%	50.7%	49.4%	
	3.4階病棟	45.0%	52.2%	30.8%	38.7%	36.8%	41.2%	48.3%	42.1%	40.0%	41.2%	33.3%	33.3%	41.5%	43.3%	47.8%	45.3%	
	全体	33.3%	42.5%	33.3%	44.8%	33.3%	40.0%	46.5%	41.7%	46.3%	39.3%	58.1%	37.8%	38.4%	43.0%	49.0%	47.0%	



3.【入院7日以内訪問指導実施率】 担当部署:リハ科

目標値:

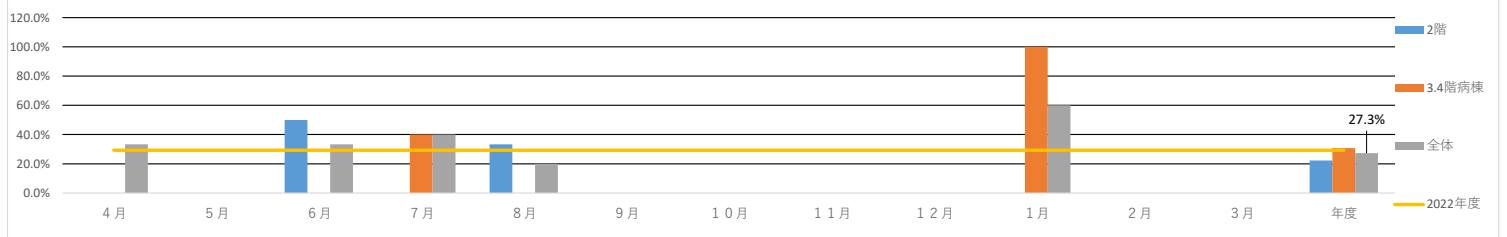
	部署	2023年度												2023年度	2022年度	2021年度	2020年度	回りハ協会
		4月	5月	6月	7月	8月	9月	10月	11月	12月	1月	2月	3月					
入院7日以内訪問指導実施件数	2階	9	9	4	12	4	9	5	6	6	3	8	10	38	41	51	76	実施している回復期 1.8%
	3.4階病棟	9	13	8	19	10	10	11	10	10	10	7	16	59	98	78	131	
	全体	18	22	12	31	14	19	16	16	16	13	15	26	97	139	129	207	
新入院患者数	2階	16	19	15	18	14	13	16	18	20	11	13	16	82	172	156	164	
	3.4階病棟	24	27	16	32	20	20	30	21	26	20	23	21	119	251	229	224	
	全体	40	46	31	50	34	33	46	39	46	31	36	37	201	423	385	388	
入院7日以内訪問指導実施率	2階	56.3%	47.4%	26.7%	66.7%	28.6%	69.2%	31.3%	33.3%	30.0%	27.3%	61.5%	62.5%	46.3%	23.8%	32.7%	46.3%	
	3.4階病棟	37.5%	48.1%	50.0%	59.4%	50.0%	50.0%	36.7%	47.6%	38.5%	50.0%	30.4%	76.2%	49.6%	39.0%	34.1%	58.5%	
	全体	45.0%	47.8%	38.7%	62.0%	41.2%	57.6%	34.8%	41.0%	34.8%	41.9%	41.7%	70.3%	48.3%	32.9%	33.5%	53.4%	



4.【食事経管から経口に移行した割合】 担当部署:栄養科

目標値: 35%(摂食嚥下機能回復体制加算 I 算定を目指して)

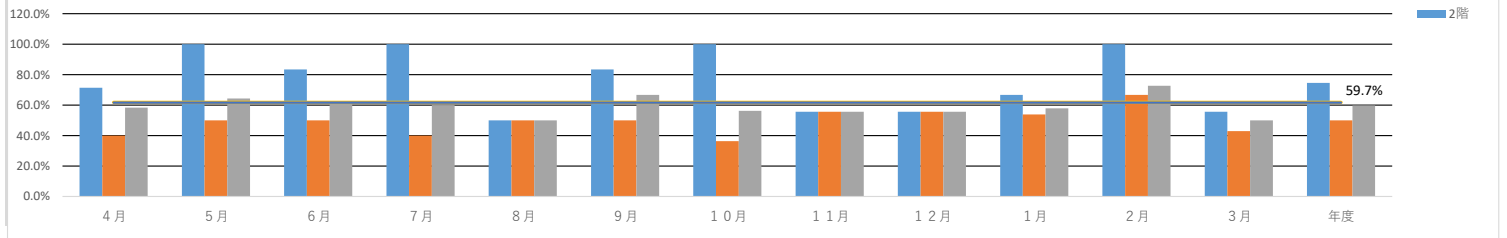
	部署	2023年度												2023年度	2022年度	2021年度	2020年度	
		4月	5月	6月	7月	8月	9月	10月	11月	12月	1月	2月	3月					
退院時経口に移行した患者数	2階	0	0	1	0	1	0	0	0	0	0	0	0	0	2	1	4	8
	3.4階病棟	0	0	0	2	0	0	0	0	0	3	0	0	0	4	11	5	7
	全体	2	0	1	2	1	0	0	0	0	3	0	0	0	6	12	9	15
入院時経管患者数	2階	2	2	2	0	3	0	1	1	2	2	0	1	1	16	11	20	25
	3.4階病棟	1	1	1	5	2	2	0	2	2	3	1	1	1	21	30	29	24
	全体	6	3	3	5	5	2	1	3	4	5	1	2	4	40	41	49	49
入院時経管から退院時経口に移行した割合	2階	0.0%	0.0%	50.0%		33.3%		0.0%	0.0%	0.0%	0.0%		0.0%	22.2%	9.1%	20.0%	32.0%	
	3.4階病棟	0.0%	0.0%	0.0%	40.0%	0.0%	0.0%	0.0%	0.0%	0.0%	100.0%	0.0%	0.0%	30.8%	36.7%	17.2%	29.2%	
	全体	33.3%	0.0%	33.3%	40.0%	20.0%	0.0%	0.0%	0.0%	0.0%	60.0%	0.0%	0.0%	27.3%	29.3%	18.4%	30.6%	



5-1.【日常生活機能評価4点以上改善した重症者の割合】 担当部署:医事課

目標値: 30%(施設基準より設定)

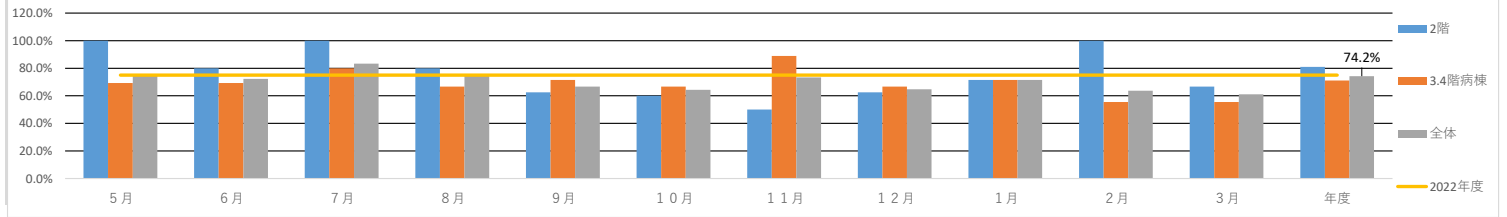
	部署	2023年度												2023年度	2022年度	2021年度	2020年度	回りハ協会
		4月	5月	6月	7月	8月	9月	10月	11月	12月	1月	2月	3月					
4点以上改善した重症退院患者数	2階	5	4	5	5	2	5	5	5	5	5	4	2	5	52	37	36	49
	3.4階病棟	2	5	5	4	2	3	4	5	5	7	6	3	5	51	34	33	41
	全体	7	9	10	9	4	8	9	10	10	11	8	8	8	103	71	69	90
退院した重症患者数	2階	7	4	6	5	4	6	5	9	9	6	2	9	7	72	45	68	70
	3.4階病棟	5	10	10	10	4	6	11	9	9	13	9	7	103	73	82	81	81
	全体	12	14	16	15	8	12	16	18	18	19	11	16	159	118	150	151	
日常生活機能評価4点以上改善した重症者の割合	2階	71.4%	100.0%	83.3%	100.0%	50.0%	83.3%	100.0%	55.6%	55.6%	66.7%	100.0%	55.6%	74.6%	82.2%	52.9%	70.0%	
	3.4階病棟	40.0%	50.0%	50.0%	40.0%	50.0%	50.0%	36.4%	55.6%	55.6%	53.8%	66.7%	42.9%	50.0%	46.6%	40.2%	50.6%	
	全体	58.3%	64.3%	62.5%	60.0%	50.0%	66.7%	56.3%	55.6%	55.6%	57.9%	72.7%	50.0%	59.7%	60.2%	46.0%	59.6%	



5-2.【FIM評価16点以上改善した重症者の割合】 担当部署:リハ科

目標値: 30%(施設基準より設定)

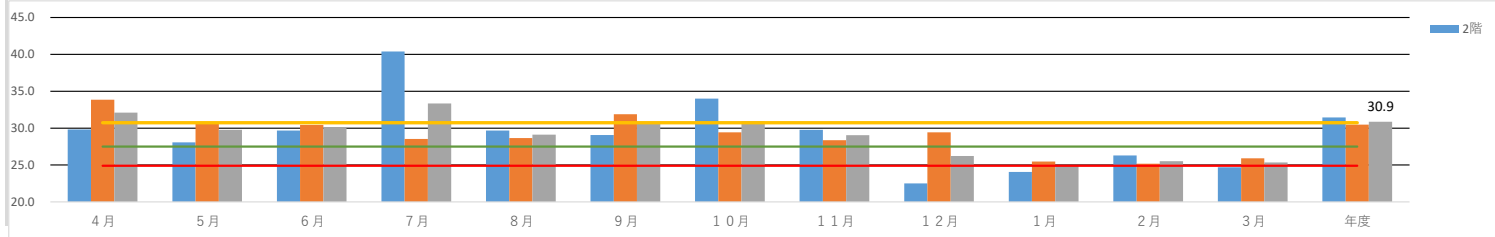
	部署	2023年度												2023年度	2022年度	2021年度	2020年度	回りハ協会
		4月	5月	6月	7月	8月	9月	10月	11月	12月	1月	2月	3月					
FIM16点以上改善した重症退院患者数	2階	4	3	4	2	4	5	3	3	5	5	2	6	17	30	45	50	
	3.4階病棟	4	9	9	8	2	5	6	8	6	10	5	5	32	60	41	68	
	全体	8	12	13	10	6	10	9	11	11	15	7	11	49	90	86	118	
退院した重症患者数	2階	6	3	5	2	5	8	5	6	8	7	2	9	21	36	71	75	
	3.4階病棟	6	13	13	10	3	7	9	9	14	9	9	9	45	84	93	100	
	全体	12	16	18	12	8	15	14	15	17	21	11	18	66	120	164	175	
FIM評価16点以上改善した重症者の割合	2階	66.7%	100.0%	80.0%	100.0%	80.0%	62.5%	60.0%	50.0%	62.5%	71.4%	100.0%	66.7%	81.0%	83.3%	63.4%	66.7%	
	3.4階病棟	66.7%	69.2%	69.2%	80.0%	66.7%	71.4%	66.7%	88.9%	66.7%	71.4%	55.6%	55.6%	71.1%	71.4%	44.1%	68.0%	
	全体	66.7%	75.0%	72.2%	83.3%	75.0%	66.7%	64.3%	73.3%	64.7%	71.4%	63.6%	61.1%	74.2%	75.0%	52.4%	67.4%	



6.【FIM利得】 担当部署:リハ科

目標値: 27点(在棟日数および実績指数との関連から設定)

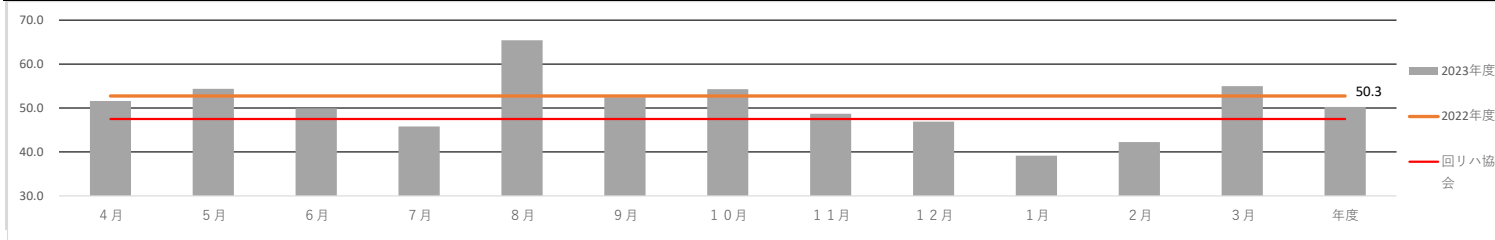
	部署	月												2023年度	2022年度	2021年度	2020年度	2023回りハ
		4月	5月	6月	7月	8月	9月	10月	11月	12月	1月	2月	3月					
退院時FIM合計 - 入院時FIM合計	2階	507	421	475	606	475	465	442	536	405	361	263	469	2484	4461	4257	4485	25.4
	3.4階病棟	745	770	791	628	602	861	765	539	618	586	579	570	3536	6327	5414	5895	
	全体	1252	1191	1266	1234	1077	1326	1207	1075	1023	947	842	1039	6020	10788	9671	11534	
退院患者数	2階	17	15	16	15	16	16	13	18	18	15	10	19	79	141	155	152	25.4
	3.4階病棟	22	25	26	22	21	27	26	19	21	23	23	22	116	210	231	218	
	全体	39	40	42	37	37	43	39	37	39	38	33	41	195	351	386	413	
FIM利得	2階	29.8	28.1	29.7	40.4	29.7	29.1	34.0	29.8	22.5	24.1	26.3	24.7	31.4	31.6	27.5	29.5	25.4
	3.4階病棟	33.9	30.8	30.4	28.5	28.7	31.9	29.4	28.4	29.4	25.5	25.2	25.9	30.5	30.1	23.4	27.0	
	全体	32.1	29.8	30.1	33.4	29.1	30.8	30.9	29.1	26.2	24.9	25.5	25.3	30.9	30.7	25.1	28.1	



7.【回復期リハビリテーション病棟アウトカム評価】 担当部署:医事課

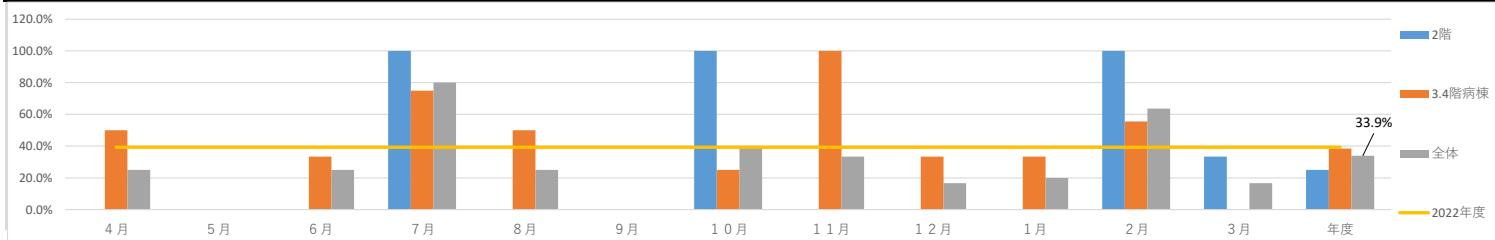
目標値: 40(除外患者も含めたもので設定)

	部署	月												2023年度	2022年度	2021年度	2020年度	2023回りハ
		4月	5月	6月	7月	8月	9月	10月	11月	12月	1月	2月	3月					
対象退院患者のFIM運動項目得点(退院時-入院時)の総和	全体	963	874	938	954	938	1155	903	799	795	724	627	940	10610	8371	7584	8401	47.5
対象退院患者の(在院日数÷算定上限日数)の総和		18.66	16.07	18.79	20.83	14.34	22.02	16.63	16.41	16.95	18.48	14.84	17.09	211.11	158.72	178.38	189.95	
実績指数		51.61	54.39	49.92	45.80	65.41	52.45	54.29	48.68	46.90	39.17	42.25	55.00	50.25	52.74	42.52	44.81	



8.【日常生活機能評価10点以上の在宅復帰率】 担当部署:医事課

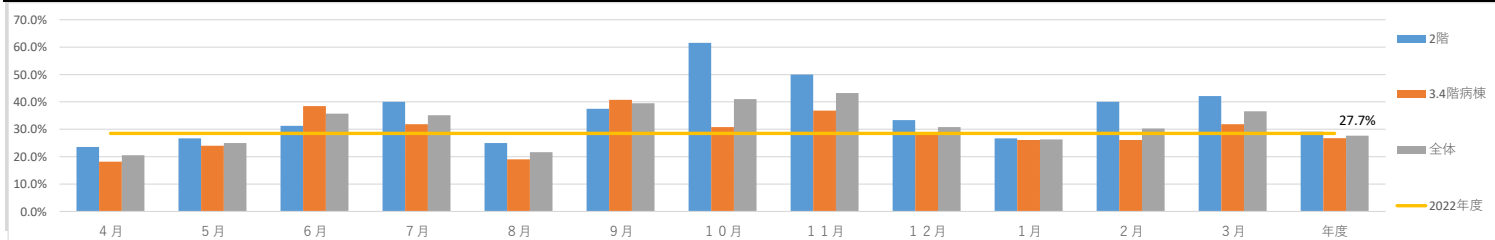
	部署	月												2023年度	2022年度	2021年度	2020年度	回りハ協会
		4月	5月	6月	7月	8月	9月	10月	11月	12月	1月	2月	3月					
10点以上の在宅復帰患者数	2階	0	0	0	1	0	0	1	0	0	0	2	1	5	2	8	6	29.6%
	3.4階病棟	1	0	1	3	1	0	1	1	1	1	5	0	15	11	28	15	
	全体	1	0	1	4	1	0	2	1	1	1	7	1	20	13	36	21	
10点以上の退院患者数	2階	2	0	1	1	2	1	1	2	3	2	2	3	20	10	33	28	29.6%
	3.4階病棟	2	3	3	4	2	2	4	1	3	3	9	3	39	26	56	43	
	全体	4	3	4	5	4	3	5	3	6	5	11	6	59	36	89	71	
日常生活機能評価10点以上の在宅復帰率	2階	0.0%	0.0%	0.0%	100.0%	0.0%	0.0%	100.0%	0.0%	0.0%	0.0%	100.0%	33.3%	25.0%	20.0%	24.2%	21.4%	29.6%
	3.4階病棟	50.0%	0.0%	33.3%	75.0%	50.0%	0.0%	25.0%	100.0%	33.3%	33.3%	55.6%	0.0%	38.5%	42.3%	50.0%	34.9%	
	全体	25.0%	0.0%	25.0%	80.0%	25.0%	0.0%	40.0%	33.3%	16.7%	20.0%	63.6%	16.7%	33.9%	36.1%	40.4%	29.6%	



9.【退院前訪問指導実施率】 担当部署:リハ科

目標値:

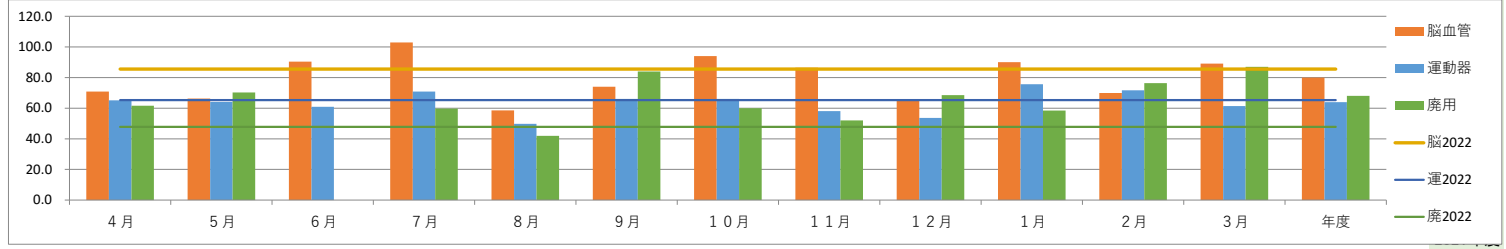
	部署	月												2023年度	2022年度	2021年度	2020年度	回りハ協会
		4月	5月	6月	7月	8月	9月	10月	11月	12月	1月	2月	3月					
退院前訪問指導実施件数	2階	4	4	5	6	4	6	8	9	6	4	4	8	23	42	50	88	27.7%
	3.4階病棟	4	6	10	7	4	11	8	7	6	6	6	7	31	58	75	132	
	全体	8	10	15	13	8	17	16	16	12	10	10	15	54	100	125	220	
退院患者数	2階	17	15	16	15	16	16	13	18	18	15	10	19	79	141	154	178	27.7%
	3.4階病棟	22	25	26	22	21	27	26	19	21	23	23	22	116	210	230	241	
	全体	39	40	42	37	37	43	39	37	39	38	33	41	195	351	384	419	
退院前訪問指導実施率	2階	23.5%	26.7%	31.3%	40.0%	25.0%	37.5%	61.5%	50.0%	33.3%	26.7%	40.0%	42.1%	29.1%	29.8%	32.5%	2950%	27.7%
	3.4階病棟	18.2%	24.0%	38.5%	31.8%	19.0%	40.7%	30.8%	36.8%	28.6%	26.1%	26.1%	31.8%	26.7%	27.6%	32.6%	2700%	
	全体	20.5%	25.0%	35.7%	35.1%	21.6%	39.5%	41.0%	43.2%	30.8%	26.3%	30.3%	36.6%	27.7%	28.5%	32.6%	2810%	



10-1. 【退院患者疾患別平均在院日数】 担当部署: 医事課

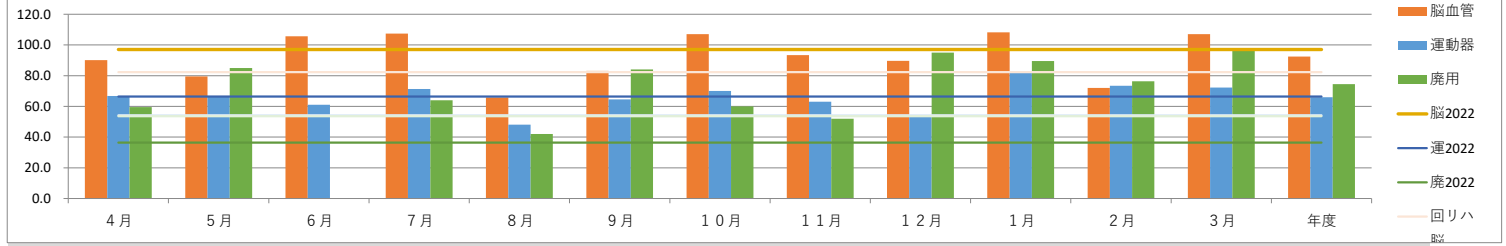
目標値: 脳血管85日・運動器60日(回リハ協会および過去数年の平均から設定)

Table with columns for department (脳血管疾患, 運動器疾患, 廃用症候群), ward (2階, 3.4階病棟, 全体), month (4月-3月), and year (2023年度-2020年度). It lists average hospitalization days for various departments.



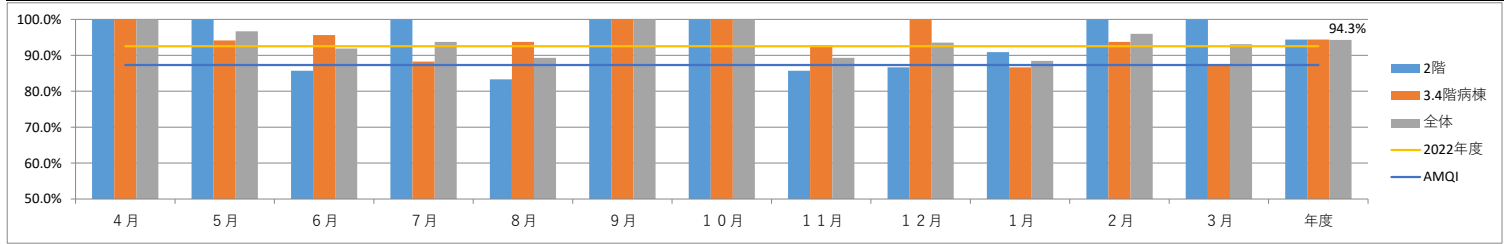
10-2. 【退院患者疾患別平均在院日数(死亡・再入院・転院(療養以外)除く)】 担当部署: 医事課

Table similar to 10-1 but excluding deaths, readmissions, and transfers. Columns include department, ward, month, year, and a '回リハ協会' column.



11. 【在宅復帰率】 担当部署: 医事課

Table showing home return rates for 在宅復帰した患者数, 退院患者数, and 在宅復帰率 across departments and wards.



12. 【気管切開チューブ離脱率】 担当部署: 看護部

Table showing endotracheal tube removal rates for 退院時 and 入院時 across departments and wards.

